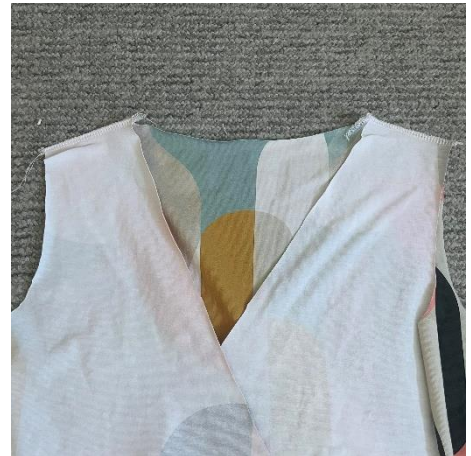


1, Sešijeme náramenice na obou stranách.



2, V místě výstřihu a průkrčníku našijeme (líc na líc) úpletový proužek o šíři cca 2 cm. Proužek velmi lehounce natahujeme.



3, Proužek srovnáme a po celé délce zažehlíme.



4, Konec proužku založíme dovnitř a důkladně sešpendlíme.



5, Výstřih a průkrčník prošijeme při okraji proužku.  
Prošíváme pružným stehem.



6, Po obou stranách všijeme rukávy.

*Nevíš si rady s všíváním rukávů?*

*Podívej se na video tutoriál na našem webu nebo YouTube.*



7, Krátké boční strany předních dílů začistíme.



8, Na přední díl sukně B si našpendlíme podsádku.



9, Podsádku našijeme. Volnou část podsádky si začistíme.



10, Zadní díl sešijeme se zadním dílem sukně.



11, Přední díly sešijeme s předními díly sukně.

Nevíš si rady se zakládáním?

Podívej se na video tutoriál na našem webu nebo YouTube.



12, Sešijeme jednu boční stranu – tu mezi zadním dílem a sukní A.  
Sešíváme od rukávu až po spodní lem.



13, Spodní lem sukně A a zadní sukně si začistíme.



14, Na nesešité díly si naznačíme místo otvoru.



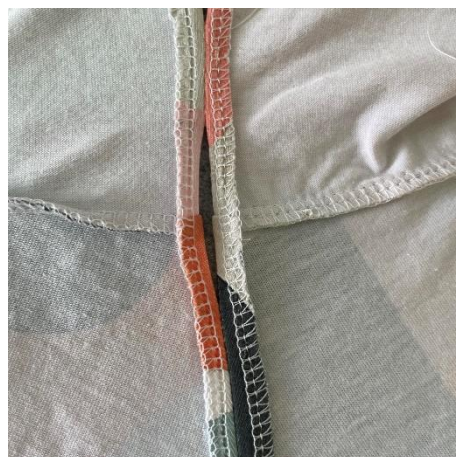
15, Místa + ještě asi 5 cm pod a nad si začistíme.



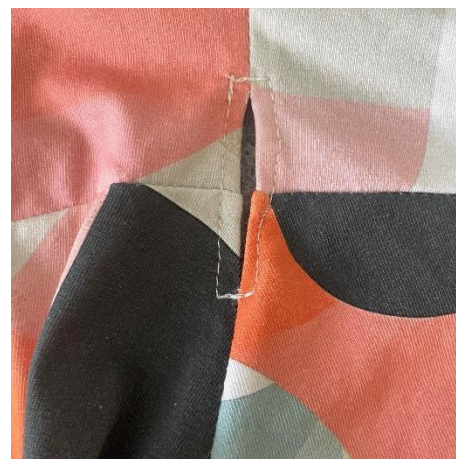
16. Sešijeme druhý bok nad a pod naznačeným otvorem – šev ukončete v místě značení otvoru.



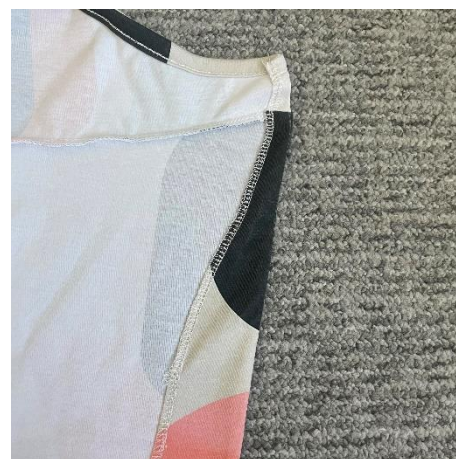
17, Švy kolem otvoru si rozžehlíme.



18, Nakonec otvor obšijeme.



19, Založíme přední díl, který navazuje na podsádku a i s podsádkou ho prošijeme.



20, Šev ukončíme v bočním švu.



21, Založíme spodní lem zadního dílu sukně a sukně A, aby založení navazovalo na podsádku a u okraje prošijeme.



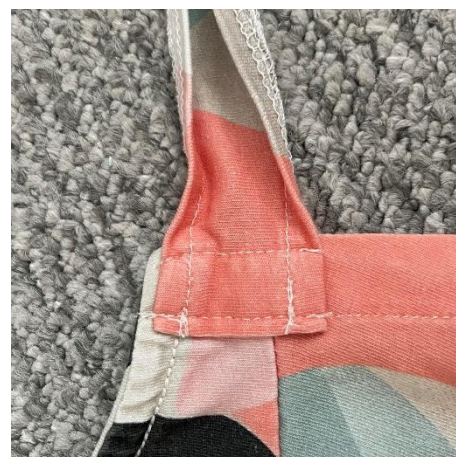
22, Nakonec založíme boční díl sukně A (včetně předního dílu).



23, Pásky po obvodu začistíme a založíme.



24, Pásky našijeme na přední díly.



25, Nakonec začistíme, založíme a prošíjeme lemy rukávů.

